

各種油圧機材

手動ポンプ

項目	形式	P-4D			
		使用圧力	吐出量	タンク油量	有効油量
使用圧力	MPa	高压時	70	低压時	2
吐出量	ml/ストローク	高压時	2.3	低压時	13.0
タンク油量	ℓ	2.5			
有効油量	ℓ	1.8			
質量	kg	13.5			



P-4D



P-4G

項目	形式	P-4G			
		使用圧力	吐出量	タンク油量	有効油量
使用圧力	MPa	高压時	70	低压時	2
吐出量	ml/ストローク	高压時	2.3	低压時	13.0
タンク油量	ℓ	2.5			
有効油量	ℓ	1.8			
質量	kg	11.5			

電動ポンプ〈関東地方限定〉

項目	形式	SMP-4B			
		使用圧力	吐出量	タンク油量	有効油量
使用圧力	MPa	高压時	70	低压時	1.5
吐出量	ℓ/min	高压時	0.4	低压時	3.0
タンク油量	ℓ	6.5			
有効油量	ℓ	6.0			
質量	kg	21			



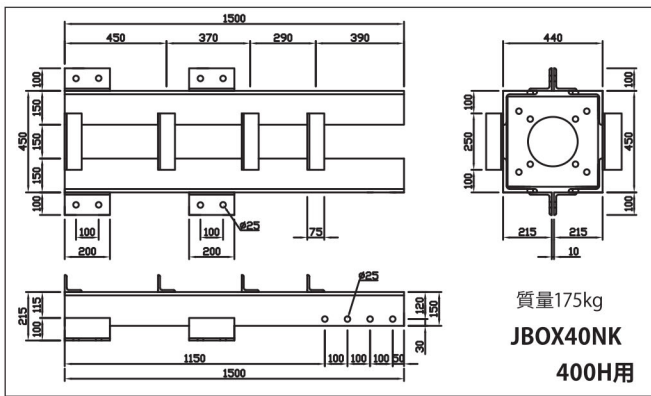
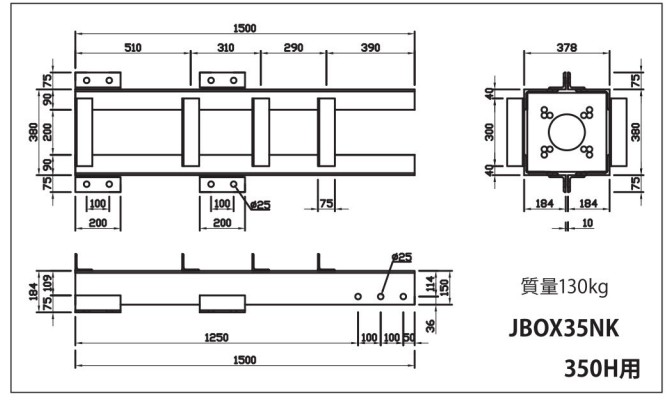
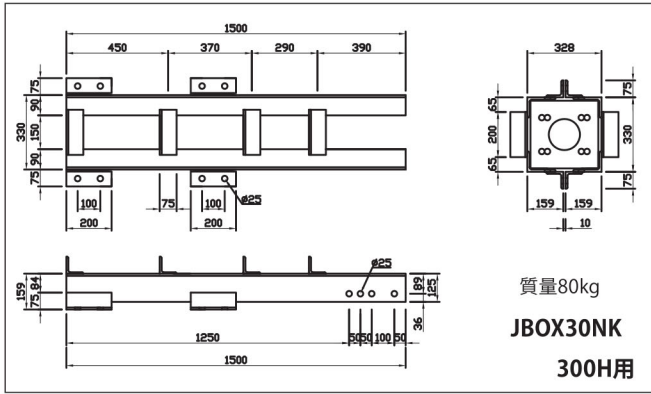
油圧機材

コントロールユニット (3.2kg) NCUN	2連分岐 (0.8kg) N2RBV	バルブ (1.2kg) NBV	高压ホース10m (2.8kg) NHP10	遠隔ゲージ (4.2kg) NEKG	オイルタンク (0.2kg) NOT2L
-----------------------------------	------------------------------	---------------------------	----------------------------------	------------------------------	--------------------------------

補助ピース

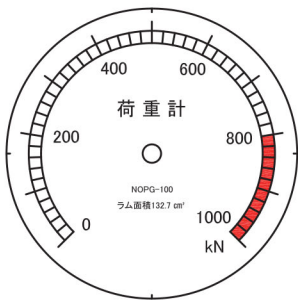
250H用 L=100 規格質量 20kg ジャッキ側 切梁側 穴径はφ25	300H用 L=150 規格質量 35kg ジャッキ側 切梁側 	350H用 L=150 規格質量 50kg ジャッキ側 切梁側
400H用 L=150 規格質量 75kg ジャッキ側 切梁側 	500H用 L=200 規格質量 155kg ジャッキ側 切梁側 	

ジャッキカバー

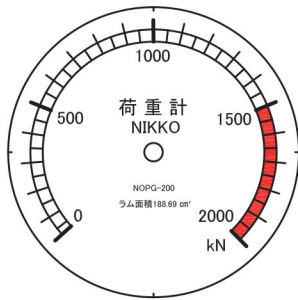


各種荷重計目盛板

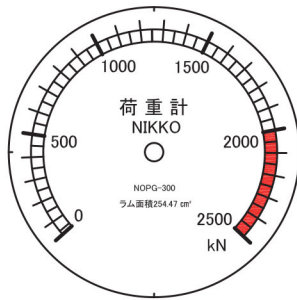
NOPG-100



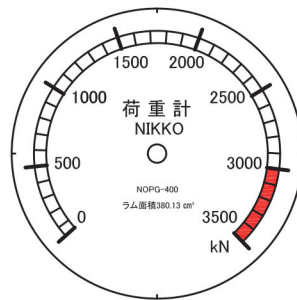
NOPG-200



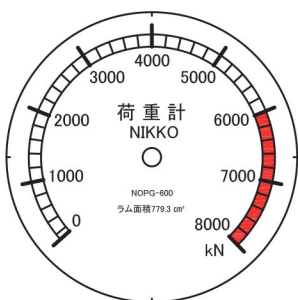
NOPG-300



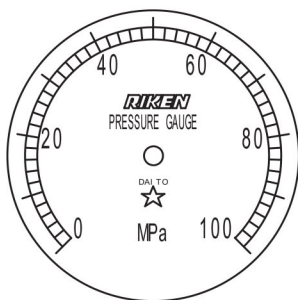
NOPG-400



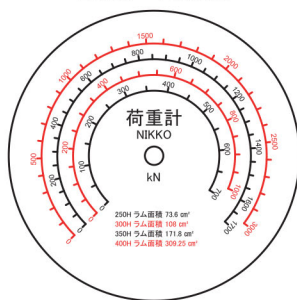
NOPG-600



MPa



4面ゲージ
250H~400H用



4面ゲージ
300H~500H用

